

**Российская Федерация  
Республика Алтай  
Администрация муниципального  
образования  
«Чойский район»**

**Россия Федерациязы  
Алтай Республиканын  
«Чой аймак»  
муниципал тозолмо  
администрациязы**

## **ПОСТАНОВЛЕНИЕ**

**Ж Ө П**

**21 февраля 2024 года**

**с.Чоя**

**№ 132**

### **Об утверждении схемы расположения земельного участка с условным номером 04:02:000000:24:ЗУ1**

В соответствии с пунктом 19 статьи 39.6, пунктом 14 статьи 11.10 Земельного Кодекса Российской Федерации, пунктом 2 статьи 3.3. Федерального Закона от 25 октября 2001 года № 137-ФЗ «О введении в действие Земельного Кодекса Российской Федерации», Приказом Росреестра от 10 ноября 2020 года № П/0412 «Об утверждении классификатора видов разрешенного использования земельных участков», на основании заявления ИП Козачук Надежды Николаевны от 9 февраля 2024 года, Администрация муниципального образования «Чойский район»

### **ПОСТАНОВЛЯЕТ:**

1. Утвердить схему расположения земельного участка 04:02:000000:24:ЗУ1, в кадастровом квартале 04:02:040805 общей площадью 436267 кв.м., местоположение: Российская Федерация, Республика Алтай, Чойский район, муниципальное образование «Паспаульское сельское поселение».
2. Установить земельному участку вид разрешенного использования – сельскохозяйственное использование - 1.0. Категория земель – земли сельскохозяйственного назначения.
3. Схема расположения земельного участка на кадастровом плане территории является обязательным приложением к настоящему постановлению, прилагается.
4. Заявителю обеспечить выполнение кадастровых работ в целях государственного учета земельного участка.
5. Срок действия настоящего постановления составляет два года.
6. Настоящее постановление вступает в силу с момента его подписания.

7. Контроль за исполнением настоящего постановления возложить на исполняющего обязанности Первого заместителя Главы администрации муниципального образования «Чойский район» по экономическому развитию сельскому хозяйству, имущественным и земельным отношениям администрации муниципального образования «Чойский район» И.С. Королеву.

Глава муниципального образования  
«Чойский район»

И.А. Русских

Утверждена:  
 Постановлением администрации  
 муниципального образования «Чойский район»  
 № 132 от 21 февраля 2024 года

**Схема расположения земельного участка или земельных участков  
 на кадастровом плане территории**

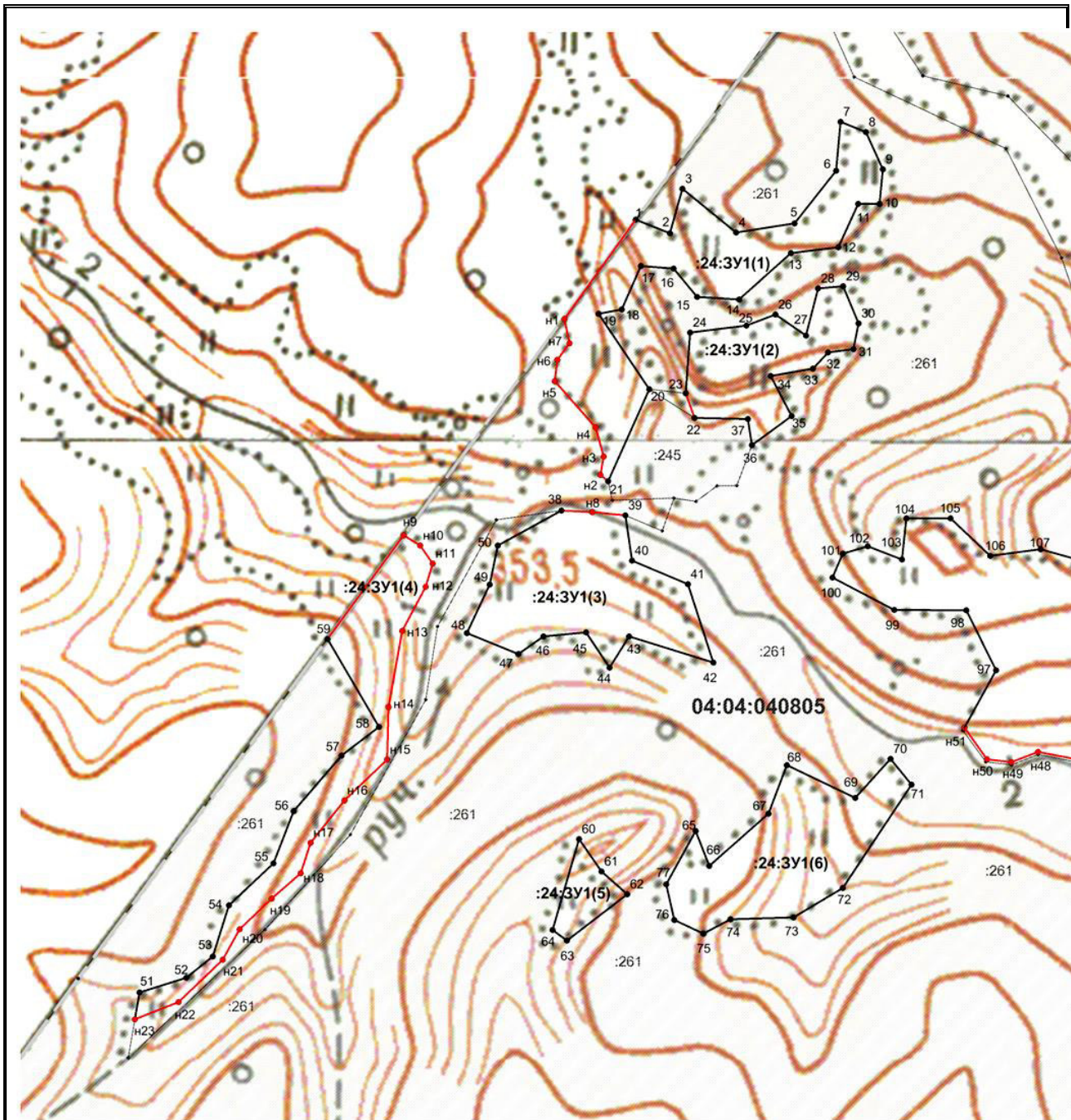
<b>Условный номер земельного участка : 04:02:000000:24:3У1</b>		
<b>Площадь земельного участка <u>436267</u> м<sup>2</sup></b>		
<b>Система координат: МСК-04</b>		
Обозначение характерных точек границ	Координаты, м	
	X	Y
1	2	3
04:02:000000:24:3У1(1), площадь 50100 кв.м.		
н1	646 927,08	1 360 474,74
1	647 066,37	1 360 570,47
2	647 048,44	1 360 618,03
3	647 110,58	1 360 634,30
4	647 051,59	1 360 709,65
5	647 065,89	1 360 790,24
6	647 139,91	1 360 846,15
7	647 207,53	1 360 850,81
8	647 194,18	1 360 886,45
9	647 143,16	1 360 910,78
10	647 095,35	1 360 907,24
11	647 094,81	1 360 877,75
12	647 034,25	1 360 851,31
13	647 024,92	1 360 786,14
14	646 959,26	1 360 715,88
15	646 961,50	1 360 657,74
16	646 999,89	1 360 624,30
17	647 002,40	1 360 578,91
18	646 942,24	1 360 553,57
19	646 935,03	1 360 521,90
20	646 832,58	1 360 594,19
21	646 704,40	1 360 539,91
н2	646 712,60	1 360 528,89
н3	646 762,61	1 360 542,47
н4	646 782,93	1 360 532,57
н5	646 844,53	1 360 466,66
н6	646 870,33	1 360 466,11
н7	646 893,93	1 360 482,80
н1	646 927,08	1 360 474,74
04:02:000000:24:3У1(2), площадь 25339 кв.м.		

22	646 794,12	1 360 657,40
23	646 828,06	1 360 644,47
24	646 912,21	1 360 648,97
25	646 923,09	1 360 726,59
26	646 939,56	1 360 766,36
27	646 911,30	1 360 809,44
28	646 976,98	1 360 824,76
29	646 980,66	1 360 859,20
30	646 929,76	1 360 881,82
31	646 893,76	1 360 875,42
32	646 888,55	1 360 840,38
33	646 865,98	1 360 819,78
34	646 854,44	1 360 761,31
35	646 799,68	1 360 791,86
36	646 758,25	1 360 737,90
37	646 794,24	1 360 731,39
22	646 794,12	1 360 657,40
04:02:000000:24:3У1(3), площадь 43638 кв.м.		
38	646 662,38	1 360 475,99
н8	646 661,40	1 360 519,09
39	646 657,59	1 360 564,76
40	646 595,06	1 360 575,23
41	646 564,39	1 360 653,30
42	646 456,66	1 360 690,48
43	646 490,50	1 360 573,34
44	646 446,54	1 360 547,16
45	646 494,75	1 360 514,04
46	646 487,79	1 360 455,07
47	646 462,82	1 360 420,85
48	646 490,41	1 360 349,24
49	646 557,89	1 360 379,18
50	646 612,24	1 360 389,33
38	646 662,38	1 360 475,99
04:02:000000:24:3У1(4), площадь 34698 кв.м.		
н9	646 623,47	1 360 259,02
н10	646 609,95	1 360 282,13
н11	646 585,40	1 360 300,02
н12	646 552,99	1 360 290,99
н13	646 491,45	1 360 259,54
н14	646 385,70	1 360 243,05
н15	646 313,08	1 360 242,25
н16	646 255,67	1 360 184,85

н17	646 196,16	1 360 139,34
н18	646 153,72	1 360 126,17
н19	646 117,75	1 360 087,09
н20	646 074,69	1 360 043,48
н21	646 032,08	1 360 020,96
н22	645 972,27	1 359 961,38
н23	645 947,18	1 359 901,23
51	645 984,48	1 359 907,03
52	646 006,04	1 359 971,39
53	646 036,48	1 360 006,97
54	646 107,54	1 360 027,94
55	646 166,75	1 360 088,53
56	646 239,36	1 360 114,73
57	646 317,43	1 360 179,45
58	646 358,43	1 360 230,57
59	646 478,33	1 360 156,71
н9	646 623,47	1 360 259,02
04:02:000000:24:3У1(5), площадь 6534 кв.м.		
60	646 209,12	1 360 510,18
61	646 165,17	1 360 542,02
62	646 134,46	1 360 578,54
63	646 068,53	1 360 496,44
64	646 082,75	1 360 476,08
60	646 209,12	1 360 510,18
04:02:000000:24:3У1(6), площадь 40209 кв.м.		
65	646 223,67	1 360 670,97
66	646 176,00	1 360 691,17
67	646 249,53	1 360 771,17
68	646 317,40	1 360 795,41
69	646 273,77	1 360 890,76
70	646 328,71	1 360 938,43
71	646 293,97	1 360 968,32
72	646 149,33	1 360 876,21
73	646 107,31	1 360 809,14
74	646 102,47	1 360 721,88
75	646 082,27	1 360 684,71
76	646 100,04	1 360 644,31
77	646 149,33	1 360 632,19
65	646 223,67	1 360 670,97
04:02:000000:24:3У1(7), площадь 4775 кв.м.		
78	646 090,58	1 361 525,96
н24	646 125,17	1 361 577,02

н25	646 116,18	1 361 615,47
н26	646 096,65	1 361 618,82
н27	646 057,12	1 361 556,88
79	646 038,21	1 361 519,80
80	646 063,61	1 361 507,38
78	646 090,58	1 361 525,96
04:02:000000:24:ЗУ1(8), площадь 41189 кв.м.		
н28	646 283,23	1 361 518,76
н29	646 246,05	1 361 498,95
н30	646 195,87	1 361 536,30
н31	646 165,56	1 361 539,88
н32	646 123,80	1 361 511,82
81	646 105,64	1 361 515,02
82	646 096,39	1 361 456,68
83	646 173,32	1 361 414,21
84	646 179,90	1 361 365,50
85	646 157,15	1 361 352,90
86	646 130,39	1 361 388,59
87	646 087,77	1 361 387,57
88	646 105,29	1 361 293,83
89	646 169,07	1 361 262,74
90	646 211,43	1 361 270,85
91	646 256,34	1 361 209,97
92	646 281,61	1 361 225,45
93	646 245,81	1 361 439,44
94	646 273,62	1 361 458,80
95	646 303,14	1 361 433,74
96	646 316,31	1 361 483,87
н33	646 306,94	1 361 504,53
н28	646 283,23	1 361 518,76
04:02:000000:24:ЗУ1(9), площадь 189785 кв.м.		
н34	646 312,43	1 361 671,65
н35	646 261,09	1 361 654,10
н36	646 226,68	1 361 602,84
н37	646 240,98	1 361 583,90
н38	646 233,38	1 361 548,75
н39	646 246,72	1 361 530,81
н40	646 284,53	1 361 522,42
н41	646 310,19	1 361 507,40
н42	646 320,37	1 361 484,63
н43	646 329,16	1 361 430,99
н44	646 366,26	1 361 400,66

н45	646 333,97	1 361 333,17
н46	646 361,56	1 361 305,74
н47	646 331,59	1 361 209,14
н48	646 342,68	1 361 142,33
н49	646 327,94	1 361 105,49
н50	646 330,97	1 361 071,89
н51	646 374,31	1 361 039,96
97	646 454,58	1 361 081,86
98	646 536,47	1 361 039,14
99	646 534,82	1 360 939,40
100	646 577,60	1 360 853,11
101	646 610,93	1 360 866,59
102	646 622,13	1 360 900,90
103	646 604,58	1 360 948,65
104	646 661,53	1 360 953,59
105	646 663,01	1 361 014,57
106	646 612,21	1 361 070,29
107	646 622,69	1 361 139,78
108	646 582,53	1 361 296,70
109	646 633,33	1 361 336,78
110	646 633,37	1 361 388,64
111	646 684,18	1 361 309,15
112	646 718,65	1 361 314,77
113	646 714,98	1 361 371,03
114	646 734,20	1 361 389,18
115	646 673,91	1 361 403,51
116	646 690,15	1 361 451,40
117	646 624,76	1 361 506,97
118	646 635,39	1 361 549,06
119	646 552,18	1 361 555,44
120	646 403,43	1 361 603,74
121	646 352,28	1 361 645,12
122	646 343,58	1 361 698,99
н34	646 312,43	1 361 671,65



Масштаб 1: 6000

**Условные обозначения:**

**:24:3У1(1)** - обозначение образуемого земельного участка

:86 - обозначение земельного участка в ГКН

— - граница земельного участка, образованная при проведении кадастровых работ

● н1 - обозначение точки, образованной при проведении кадастровых работ

**04:02:040805** - кадастровый номер квартала